

# CONTES & SOUL

## Fiche technique

Durée : 1h15      JP : 1h

Distribution :

**Patrice Kalla** : Chant  
**Rémi Mercier** : Claviers  
**Nicolas Delaunay** : Batterie  
**Jean-Michel Warluzelle** : Basse



### **C'est Pas Des Manières**

69 avenue Roger Salengro  
69100 Villeurbanne  
SIRET : 410 585 376 000 24  
Licence : PLATESV-R-2021-001463 et PLATESV-R-2021-001464

**PRODUCTION** : [booking@cestpasdesmanieres.org](mailto:booking@cestpasdesmanieres.org)

**ADMINISTRATION** : Angélique De Paoli - [admin@cestpasdesmanieres.org](mailto:admin@cestpasdesmanieres.org)

### **TECHNIQUE**

Son : Richard Bénétrix – 06 75 70 41 38 / 04 74 64 47 54 – [porcs@free.fr](mailto:porcs@free.fr)

Lumières : Eric Lombral – 06 87 01 26 95 – [eric.lombral@free.fr](mailto:eric.lombral@free.fr)

Cette fiche technique est partiellement adaptable en fonction des lieux.

Autonomie technique possible, avec surcoût : nous consulter.

### **Merci de nous communiquer :**

La FT de la salle ou du lieu du concert  
Les contacts de vos régisseurs techniques  
Un planning avec les horaires du lieu  
Un plan d'accès à la salle ou au lieu

### **PERSONNEL PRESENT EN TOURNEE**

6 personnes

Artiste référent : Rémi Mercier : 06 76 84 59 46 – [mercierremi@gmail.com](mailto:mercierremi@gmail.com)

Technicien son : Richard Bénétrix – 06 75 70 41 38 / 04 74 64 47 54 – [porcs@free.fr](mailto:porcs@free.fr)

Technicien lumières : Eric Lombral – 06 87 01 26 95 – [eric.lombral@free.fr](mailto:eric.lombral@free.fr)

### **ESPACE SCENIQUE**

Espace confortable : **6 m** ouverture x **4 m** profondeur

Prévoir rideau de fond de scène (velours noir).  
Prévoir également 1 tapis pour la batterie

### **IMPLANTATION**

L'équipe se déplace en minibus (type traffic). Merci de prévoir un emplacement sécurisé sur le lieu du concert et le lieu d'hébergement.

En cas de spectacle en extérieur, la scène et la régie devront **être couvertes**.

#### **Batterie type Yamaha Maple Custom**

1 Caisse Claire 14 x 5.5 bois (peau blanche obligatoire, type Rémo Ambassador, 1 pli)

1 Tom medium

10 pouces (Peau type Rémo Emperor, 2 plis)

1 Tom Basse 14 pouces (Peau type Rémo Emperor, 2 plis)

1 Grosse Caisse 18 Ou 20 Pouces + pédale (Peau de Résonance percée, Peau de Frappe type Rémo Pinstripe) 4 pieds De cymbale (dont 3 perches)

1 Pied de HH

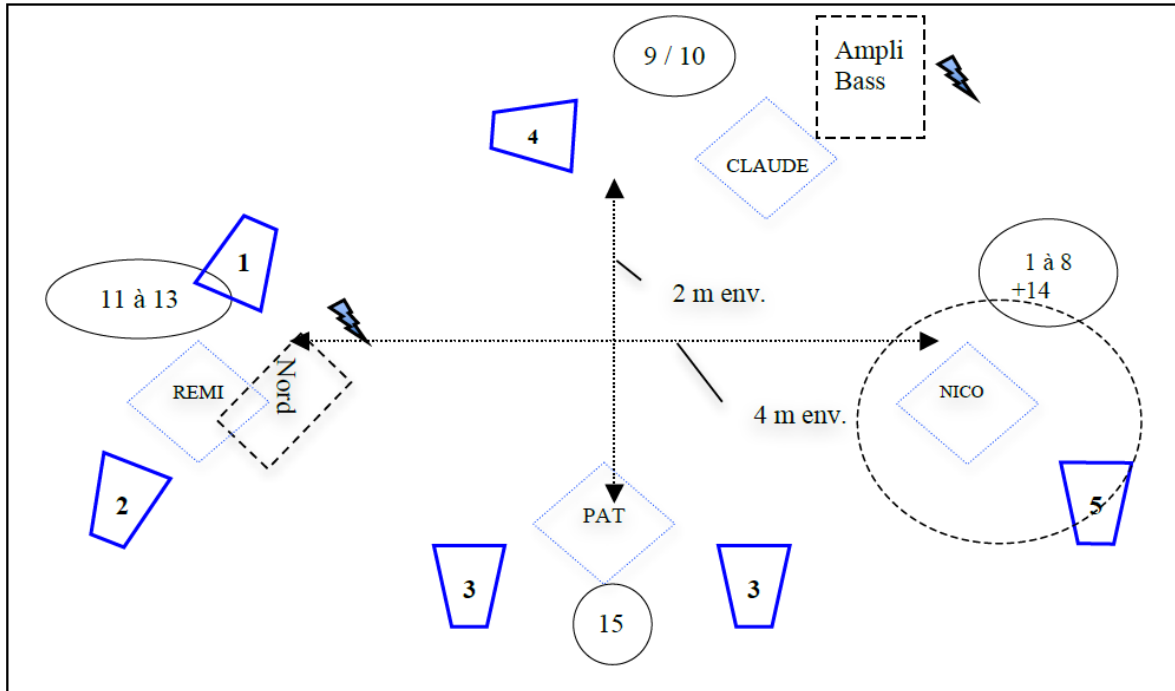
1 Pied De CC 14 pouces


1 Tabouret

#### **Clavier numérique Nord stage 2 88**

1 tabouret

1 stand + rallonge (pour 2 claviers, dont 1 que nous amenons)



 Point d'arrivée électrique



## SONORISATION

Système de diffusion type d&b / L-acoustic : têtes + subs, égalisés sur 2x31 bandes (de puissance adaptée au lieu).

Régie en salle

Console type Midas F32

24 entrées mono minimum, 8 aux, 6 minimum

**Fournir un delay** doté d'un « tap » (M-one, D-two...) (si possible, caler une mémoire de delay à 2s et 100% ou 99% de feedback, selon les moteurs, pour faire une boucle).

1 reverb, PCM appréciée,

2 compresseurs stéréo type Drawmer,

2 gates,

2 compresseurs dbx 160A

Ou console numérique Vi1/Vi4/CL5/M7CL (éviter les LS9) avec carte ADAT, si possible.

Nous amenons une carte son RME et un mac, utilisé comme moteur d'effets. Nous demandons 3 envois (aux) et 1 retour stéréo. Merci de nous informer du type de connectique de la console (out/in : jack, xlr, optique).

### Retours :

Au top : 6 retours, sur 5 circuits égalisés 31 danses, type Klark

(2 retours sur 2 circuits pour la claviériste, 2 retours sur 1 circuit pour Patrice)

Possibilité de faire 4 circuits en couplant basse/batterie

Possibilité de passer le claviériste en mono

Le moins : 4 retours sur 3 circuits.

### Patch son

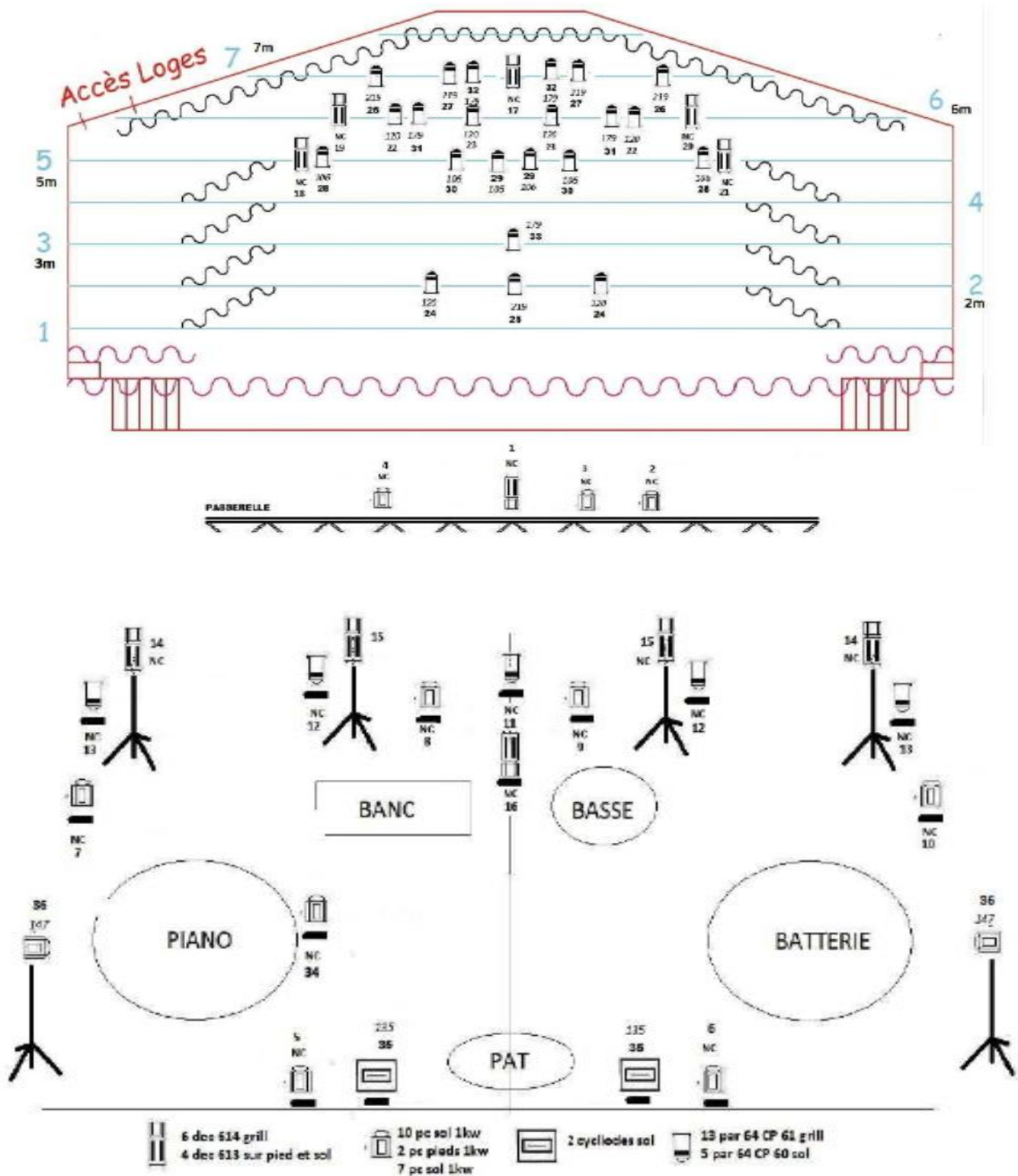
Nico	1	GC	Beta 52	Comp	Petit pied
	2	CC top	SM57/e604	Comp	Petit pied
	3	CC bottom	Beta 57/SM 57/e604		Petit pied
	4	Charlet	SM 81		Petit pied
	5	Tom aigu	SM 57/e604	Gate	Petit pied
	6	Tom basse	421 / m88 / SM57	Gate	Petit pied
	7	OH jardin	KM 184		Gd pied
	8	OH cours	KM 184		Gd pied
JeanM.	9	Bass DI	DI	Comp	
	10	Bass mic	421		Petit pied
Rémi	11	Clavier nord L	DI	Comp	
	12	Clavier Nord R	DI	Comp	
Choeurs	13	Chœurs Rémi	SM58	comp	Gd pied
	14	Chœurs Nico	SM58	comp	Gd pied
Patrice	15	Voix Patrice	SM58 filaire	comp	Gd pied
	16	Recopie Nord L	Split de 11(Y)		
	17	Recopie Nord R	Split de 12 (Y)		
	18	Recopie Voix Patrice	Split de 15 (Y)		

**Pour une formule a deux, prévoir 4 DI pour Remi et 2 SM58.**

## LUMIERES

Pour les lieux non équipés : [nous consulter](#).

Pour les lieux équipés :



## LOGES

Prévoir 2 loges spacieuses, chauffées, équipées d'un miroir, serviettes, fer et table à repasser ainsi qu'un portant avec des cintres.

Merci de prévoir un accès faciles aux sanitaires.

## CATERING / REPAS

Prévoir eau minérale, jus de fruits, bière, vin, café, thé, fruits secs, fruits de saison...

3 tickets boissons / personne si un bar est proposé au public

Prévoir 6 bouteilles d'eau minérale non gazeuse 50cl **pour la scène.**

Prévoir 1 menu sans fromages, 1 menu sans gluten et sans soja.

Repas de préférence **après le spectacle** pour

→ Complet : 6 repas

## LOGEMENT

Merci de prévoir 6 chambres simples. Nous prévenir en cas de chambres doubles ou dortoirs.

L'équipe refuse les logements en Formule 1, Etap hôtel...

## PLANNING ET PERSONNEL DEMANDE

Arrivée de l'équipe	4h avant le début du concert	Contact accueil artiste
Installation & balances	1h30	Régisseur référent
Réglages lumières	1h30	Régisseur référent
Spectacle	1h	
Démontage	1h30	1 personne pour aider

En cas de représentations successives, prévoir 1h30 de pause entre chaque représentation.

## NOTES

Le lieu d'accueil s'engage à embaucher du personnel qualifié, ayant la maîtrise de l'équipement. Le matériel sera en bon état, complet et répondra aux normes de sécurité.

Veillez retourner cette fiche technique avec la mention « lu et approuvé », signé et daté.

Le \_\_\_\_\_ à  
Nom, Prénom, Qualité :  
Signature

# CONTES & SOUL DUO

## Fiche technique

Durée : 1h

Distribution :

**Patrice Kalla** : Chant  
**Rémi Mercier** : Claviers



### **C'est Pas Des Manières**

69 avenue Roger Salengro  
69100 Villeurbanne

SIRET : 410 585 376 000 24

Licence : PLATESV-R-2021-001463 et PLATESV-R-2021-001464

**PRODUCTION** : [booking@cestpasdesmanieres.org](mailto:booking@cestpasdesmanieres.org)

**ADMINISTRATION** : Angélique De Paoli - [admin@cestpasdesmanieres.org](mailto:admin@cestpasdesmanieres.org)

**TECHNIQUE** : Richard Bénétrix – 06 75 70 41 38 / 04 74 64 47 54 – [porcs@free.fr](mailto:porcs@free.fr)

### **Merci de nous communiquer :**

La FT de la salle ou du lieu du concert  
Les contacts de vos régisseurs techniques  
Un plan d'accès à la salle ou au lieu

## PERSONNEL PRESENT EN TOURNEE

3 personnes

Artiste référent : Rémi Mercier : 06 76 84 59 46 – [mercierremi@gmail.com](mailto:mercierremi@gmail.com)

Technicien son : Richard Bénétrix – 06 75 70 41 38 / 04 74 64 47 54 – [porcs@free.fr](mailto:porcs@free.fr)

## ESPACE SCENIQUE

Espace confortable : **5 m** ouverture x **3 m** profondeur  
Prévoir rideau de fond de scène (velours noir).

## IMPLANTATION

L'équipe se déplace en minibus (type traffic). Merci de prévoir un emplacement sécurisé sur le lieu du concert et le lieu d'hébergement.

### Clavier numérique Nord stage 2 88

1 tabouret

1 stand + rallonge (pour 2 claviers, dont 1 que nous amenons)



## SONORISATION

Système de diffusion type d&b / L-acoustic : têtes + subs, (de puissance adaptée au lieu).

Régie en salle

Console numérique Vi1 /CL3/M7CL (éviter les LS9) avec carte ADAT, si possible.

### Retours :

2 retours sur deux circuits séparés

### Patch son

<b>1</b>	<b>DI</b>	<b>Clavier L</b>
<b>2</b>	<b>DI</b>	<b>Clavier R</b>
<b>3</b>	<b>DI</b>	<b>Synthé L</b>
<b>4</b>	<b>DI</b>	<b>Synthé R</b>
<b>5</b>	<b>DI</b>	<b>Chant Rémi</b>
<b>6</b>	<b>DI</b>	<b>Chant Patrice</b>



## LUMIERES

**Pour les lieux équipés :** nous consulter.

**Pour les lieux non équipés :** Nous pouvons proposer 4 spots fixes, nous consulter.

## LOGES

Prévoir 1 loge spacieuse, chauffée. Merci de prévoir un accès faciles aux sanitaires.

## CATERING / REPAS

Prévoir eau minérale, jus de fruits, bière, vin, café, thé, fruits secs, fruits de saison...

3 tickets boissons / personne si un bar est proposé au public

Prévoir 2 bouteilles d'eau minérale non gazeuse 50cl **pour la scène.**

Prévoir 1 menu sans fromages, 1 menu sans gluten et sans soja.

Repas de préférence **après le spectacle** pour 3 repas

## LOGEMENT

Merci de prévoir 3 chambres simples. Nous prévenir en cas de chambres doubles ou dortoirs.

L'équipe refuse les logements en Formule 1, Etap hôtel...

## PLANNING ET PERSONNEL DEMANDE

Arrivée de l'équipe	2h30 avant le début	Contact accueil artiste
Installation & balances	1h30	Régisseur référent
Spectacle	1h	
Démontage	1h	

En cas de représentations successives, prévoir au minimum 1h de pause entre chaque représentation.

## NOTES

Le lieu d'accueil est responsable du personnel ayant la maitrise de l'équipement. Le matériel sera en bon état, complet et répondra aux normes de sécurité.

Veuillez retourner cette fiche technique avec la mention « lu et approuvé », signé et daté.

Le \_\_\_\_\_ à \_\_\_\_\_  
Nom, Prénom, Qualité :  
Signature